

# UC 2CH

## Uživatelský manuál

### Popis:

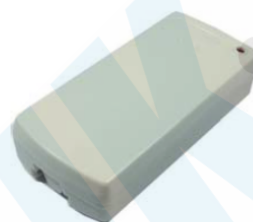
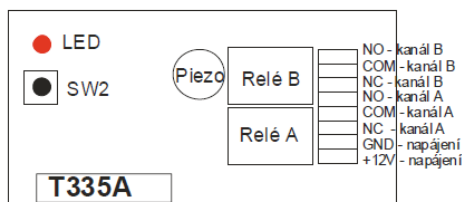
Napájení DC 12V, pracovní frekvence: 433MHz, Relé: 3A / 30VDC, 3A / 250VAC, rozměry přijímače: 8,6x40x2cm, modulace : ASK, pracovní teplota -10°C až 60°C

### Bezpečnost:

- Z bezpečnostních a schvalovacích důvodů (CE) není povoleno svévolné přestavování a/nebo pozměňování produktů.
- Přístroj nesmí být vystaven žádným extrémním teplotám (< -10°C / > +60°C), silným vibracím nebo silnému mechanickému zatížení.
- Tento přístroj není žádnou hračkou a nenáleží do dětských rukou. Děti by mohly spolknout díly přístroje nebo se zranit

### Použití:

Schéma zapojení.



### Přijímač může pracovat v jednom ze tří režimů :

Zapojte přijímač, připojte přívodní napětí (LED svítí zeleně). Vysílač nakonfigurujeme do zařízení pomocí tohoto postupu :

**Okamžitý režim** - stiskněte tlačítko K1 1x (LED dioda se rozsvítí červeně) stisknutím tlačítka na spínači dálkového ovládání se na čas přidržení tlačítka aktivuje relé. Pokud tlačítko uvolníte, relé se vypne.

**Flip-Flop režim** - stiskněte tlačítko K1 2x (LED dioda se rozsvítí červeně) v tomto režimu dvěma tlačítky A,B ovládáme relé A a tlačítky C,D ovládáme relé B (při stisku tlačítka A/C se příslušné relé přepne do zapnutého režimu, stiskem tlačítka B/D se relé vypne).

**On/Off režim** - stiskněte tlačítko SW2 3x (LED dioda se rozsvítí červeně), v tomto režimu stiskem tlačítka aktivujeme relé a stiskem opětovného tlačítka se toto relé vypne.

### Programování ovladačů:

Stiskněte tlačítko K1 v přijímači tolikrát (jednou až třikrát), který režim požadujete, LED se rozsvítí červeně, stiskněte tlačítko i na dálkovém ovladači, uvolníte tlačítko na ovladači po cca 3 sekundách. Pusťte tlačítko na přijímači. Opětovně zmáčkněte tlačítko na ovladači, LED zabliká 2x červeně a zhasne- hotovo. Opakujte tento postup s dalšími ovladači. Přijímač může být naprogramován až na 20 ovladačů (naprogramováním 21. - první padá).

**Vymazání ovladačů** (všech) - stiskněte tlačítko K1 na ovladači po dobu 10 sekund. (LED kontrolka se rozsvítí a po 8 sekundách zhasne). Smazáno.

### Spolupracující příslušenství:

klíčenka T331, T332, T336A (kromě funkce flip-flop), T331A, T332A, T336B

### Údržba a čištění:

Produkt nevyžaduje žádnou údržbu. K čištění pouzdra použijte pouze měkký, mírně vodou navlhčený hadřík. Nepoužívejte žádné prostředky na drhnutí nebo chemická rozpouštědla (ředidla barev a laků), neboť by tyto prostředky mohly poškodit pouzdro produktu.