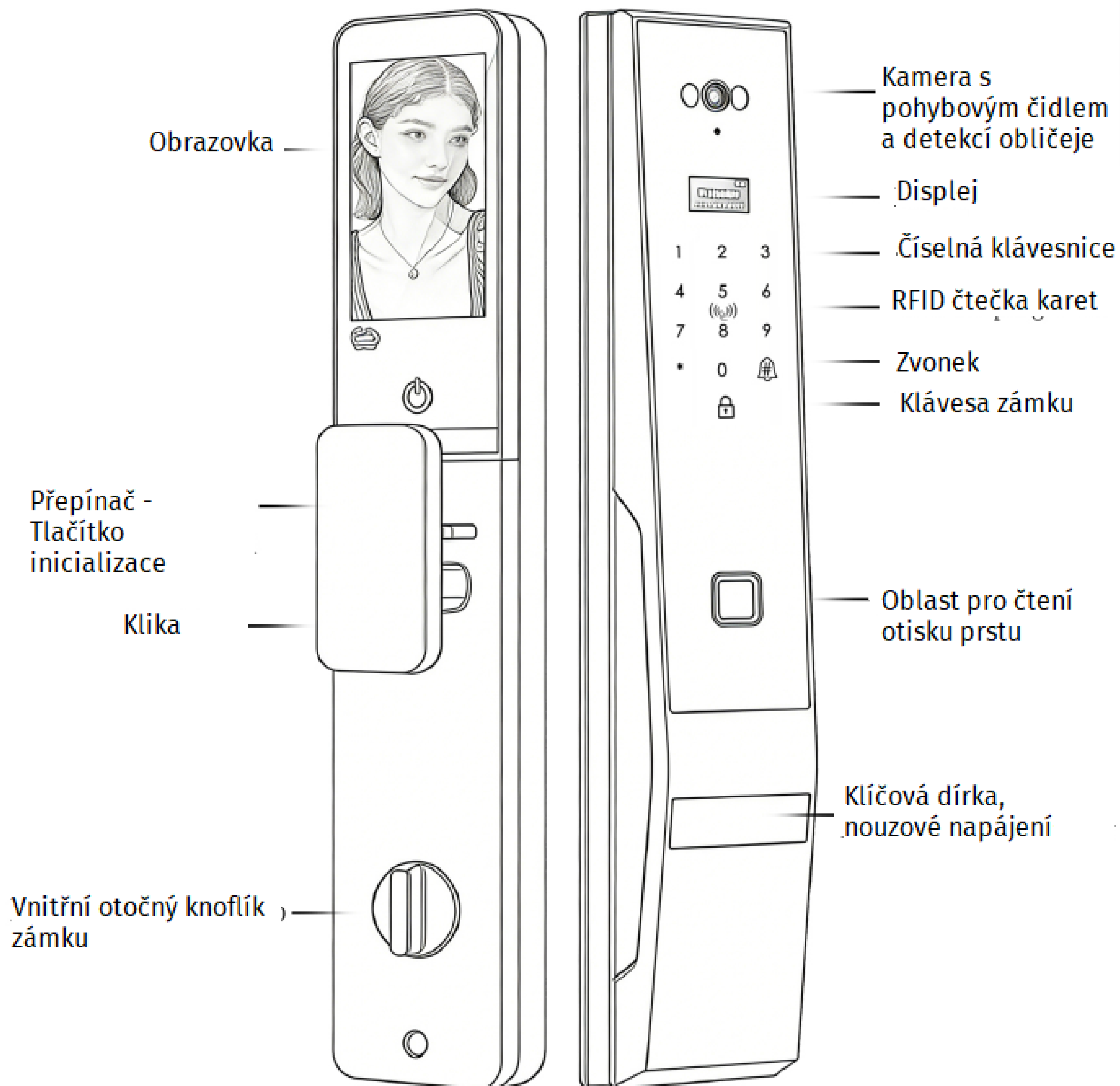


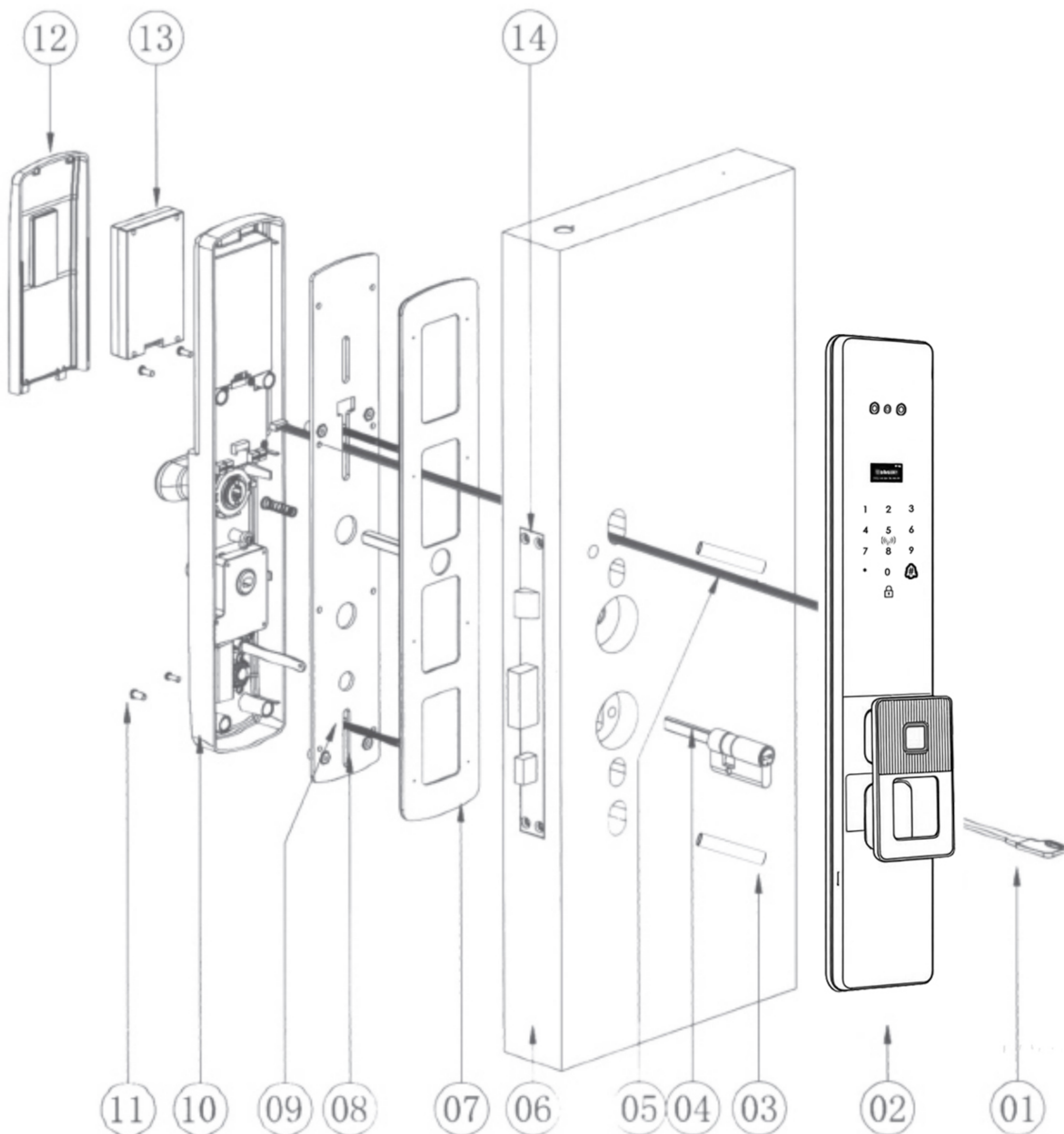
PST-DDL4-TY

Uživatelský manuál



UPOZORNĚNÍ! Dbejte na čistotu předního i zadního panelu během instalace. Sundejte ochranné folie až po dokončení.

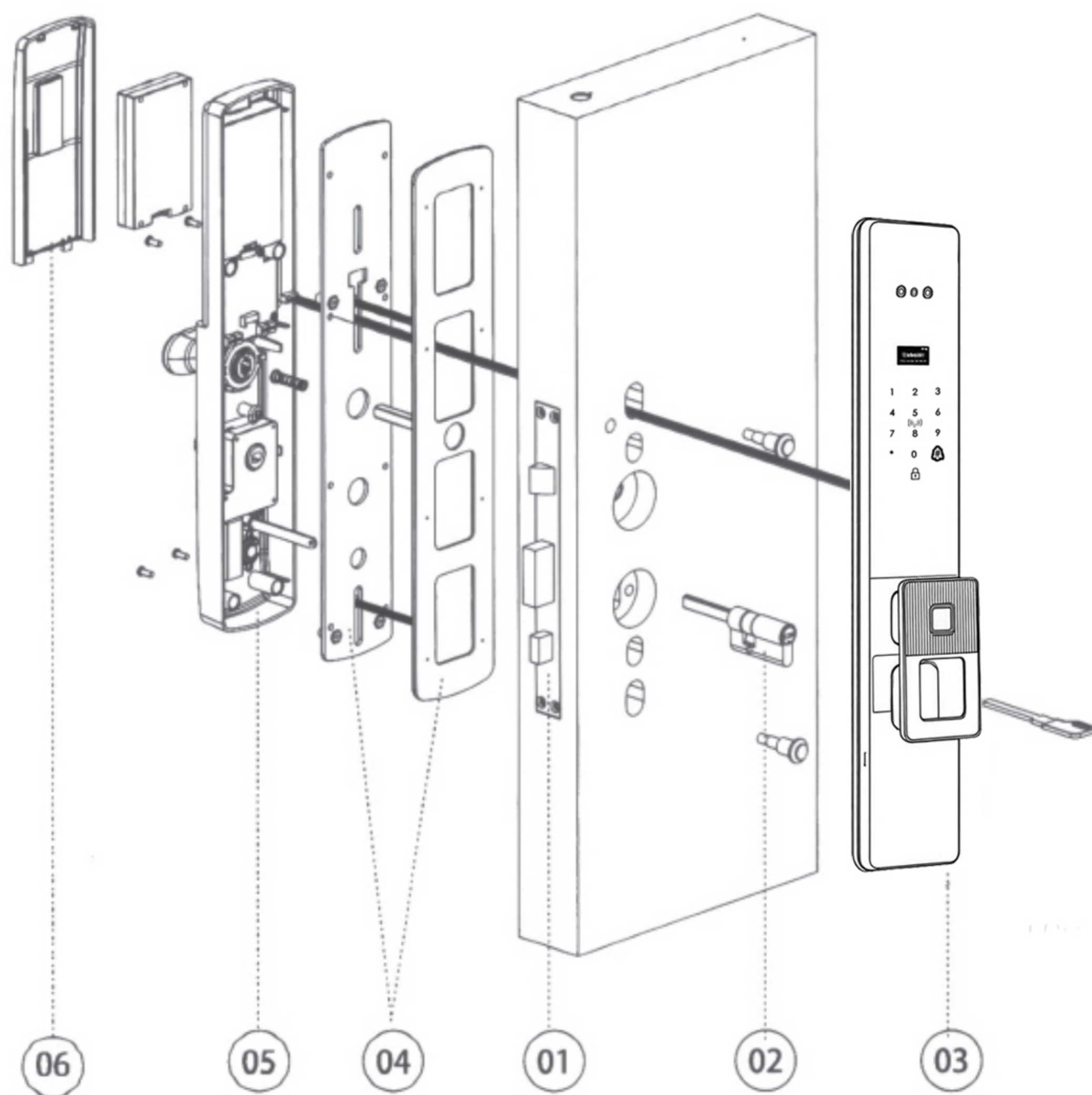
STRUKTURA VÝROBKU



Číslo	Název	Počet
01	Klíč	2
02	Přední panel	1
03	Průchodková matice	2
04	Cylindrická vložka	1
05	Hlavní spoj. kabel	1
06	Dveře	
07	Siliko. podložka	1

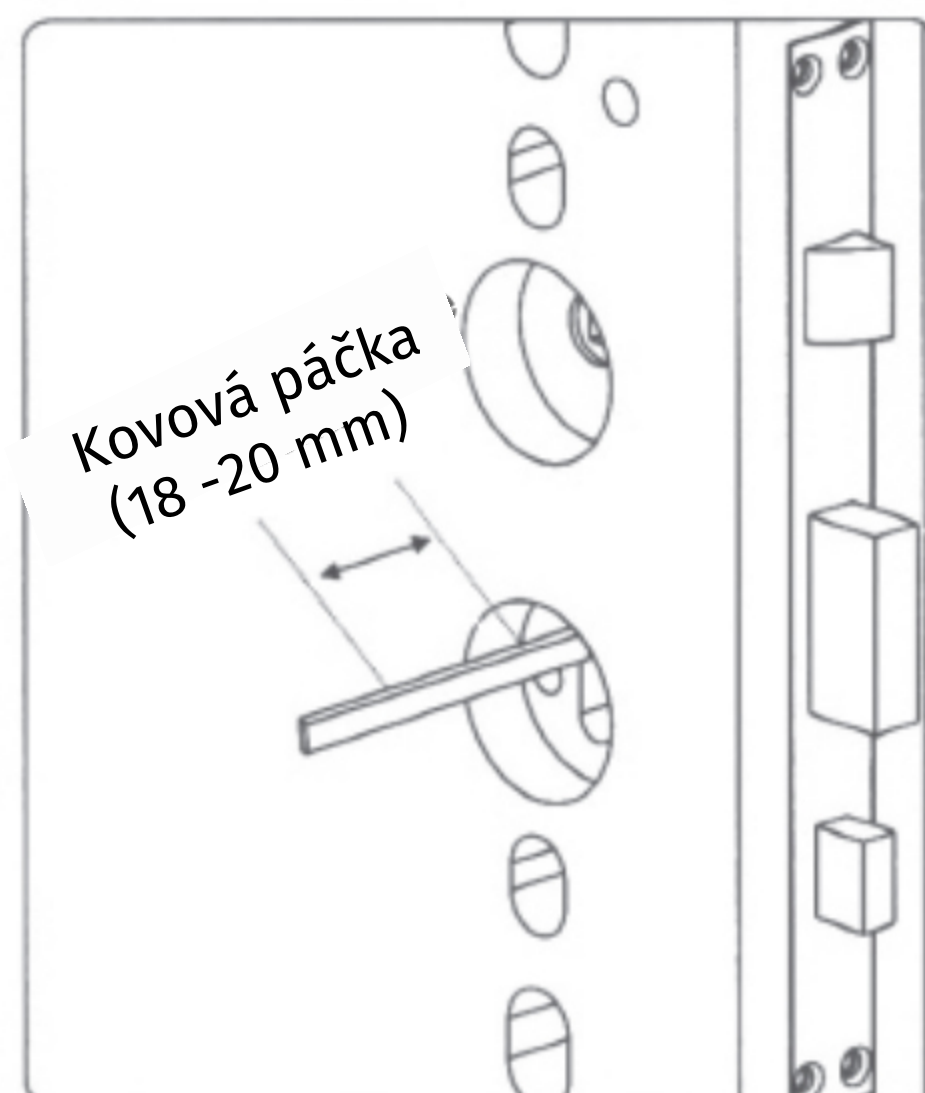
Číslo	Název	Počet
08	Zadní panel	1
09	M5 fix. šroub	2
10	Montážní rám	1
11	M4 šroub	4
12	Kryt baterie	1
13	Lithiová baterie	1
14	Tělo zámku	1

MONTÁŽNÍ SCHÉMA



POSTUP:

1. Nejprve namontujte tělo zámku a přišroubujte pomocí M5 "6 šroubů (4x)
2. Vložte cylindrickou vložku, přišroubujte pomocí fixačního šroubu, ujistěte se, že kovová páčka vycházející z cylindrické vložky směřuje do místnosti. Po instalaci vložky musíte páčku zkrátit tak, aby z povrchu dveří vyčnívala 18–20 mm (viz obr. 2). Nejprve nainstalujte vložku, poté páčku zkratíte na požadovanou délku
3. Namontujte přední panel
4. Namontujte spodní desku (s gumovou podložkou) a připevněte dva šrouby (závitové kolíky/studny) předního panelu pomocí šroubů M5
5. Propojte datové kabely předního a zadního panelu, poté namontujte zadní panel podle pozic otvorů a připevněte jej 4 šrouby M4



Obr. 2

2. Představení výrobku:

- **Metoda otevírání:** otisk prstu, PIN kód, IC karta, mechanický klíč, WECHAT mini program.
 - **Otisk prstu:** využívá moderní polovodičový snímač s identifikačním úhlem 360 stupňů. Široká snímací plocha otisků prstů a vysoké rozlišení účinně zabraňují falešným otiskům;
 - **PIN kód:** Díky použití moderní a pokročilé technologie dotykových kláves lze před a za správným heslem zadat 12 náhodných znaků, což účinně zabrání situacím, kdy u Vás stojí cizí osoba a Vy nechcete, aby správný PIN kód viděla.
 - **Režim dvojitého ověření:** k odemčení dveří lze nastavit libovolnou kombinaci dvou z následujících možností: otisk prstu, heslo a auto. Po nastavení mohou dveře otevřít pouze dva uživatelé po současném ověření. Vhodné pro zvláštní příležitosti
 - **Správa uživatelů:** Administrátor má nejvyšší oprávnění (běžní uživatelé mohou pouze otevírat a zavírat dveře), zámek lze nastavit pro úpravy, max. počet adminů je 9 (otisk prstu, heslo, karta), celková kapacita 300
 - **Alarmové funkce:** zařízení má alarm při násilném vypáčení, alarm při nízkém napětí baterie a alarm při opakovaném chybném zadání kódu
 - **Záložní napájení:** Pokud dojde k vybití baterie, lze k nouzovému napájení dveřního zámku použít 5V mobilní napájecí zdroj (powerbanku)
-

3. Náležitosti, kterým je nutné věnovat pozornost:

- Po instalaci nového zámku je třeba provést inicializaci a vymazat otisky prstů zaznamenané během instalace a ladění;
 - Kliku je klíčovou součástí pro otevírání a zavírání dveří, její pohyblivost přímo ovlivňuje používání dveřního zámku, proto na ni neukládejte žádné předměty;
 - Při snímání otisku prstu by měl být tlak prstu mírný. Nevyvíjejte žádný nadměrný tlak, abyste zabránili poškrábání snímače otisků prstů;
 - Životnost baterie by neměla být příliš dlouhá, obecně se doporučuje nabíjet alespoň jednou ročně po dobu 3 měsíců, jinak únik baterie poškodí inteligentní zámek;
 - Tento zámek používá vysoce výkonnou lithiovou baterii 8,4 V. Když se poprvé zobrazí výzva „nízký stav baterie, vyměňte baterii“, lze dveře otevřít přibližně 100krát v závislosti na kapacitě baterie.
 - Pokud dojde k chybě při zadávání údajů pětkrát v jakémkoli režimu (otisk prstu, karta nebo heslo), zařízení spustí výstražný zvukový signál a zámek dveří nebude možné používat po dobu 90 sekund.
-

4. Uživatelská příručka

■ Inicializace:

Pomocí špendlíku stiskněte otvor uprostřed tlačítka zámku/zablokování na zadním panelu a podržte jej po dobu 5 sekund. Po hlasové výzvě „Úspěšná inicializace“ lze zařízení odemknout pomocí hesla 123456. Po zadání údajů správce bude heslo 123456 automaticky smazáno. Inicializaci lze provést také v menu nastavení zámku.

■ Správa funkcí (bez režimu sítě)

Za normálního stavu
"*" návrat zpět/ukončení/mazání
"#" potvrzení/vstup/opakování hlasového doprovodu

V pohotovosti
stiskněte * a #

Zadejte tovární PIN
"123456"

Přidejte administrátora
První administrátor může použít pouze PIN, následně můžete přidat další přístup admina pomocí obličeje, PIN, karty, otisku

1. Local settings
2. Wireless settings
3. Motor settings

-----Obecná nastavení
-----Nastavení sítě
-----Nastavení instalace

■ Přidávání a odstraňování

Dotykem probudte
klávesnici
Stiskněte * a #

Zadejte přístup administrátora,
kterého jste si nastavili

Stiskněte 1: Local settings

Stiskněte 1: Add user (přidání
uživatele). Zvolte 1 pro přidání
obličeje, dlaně
2 pro přidání otisku
3 pro přidání PIN
4 pro přidání IC karty

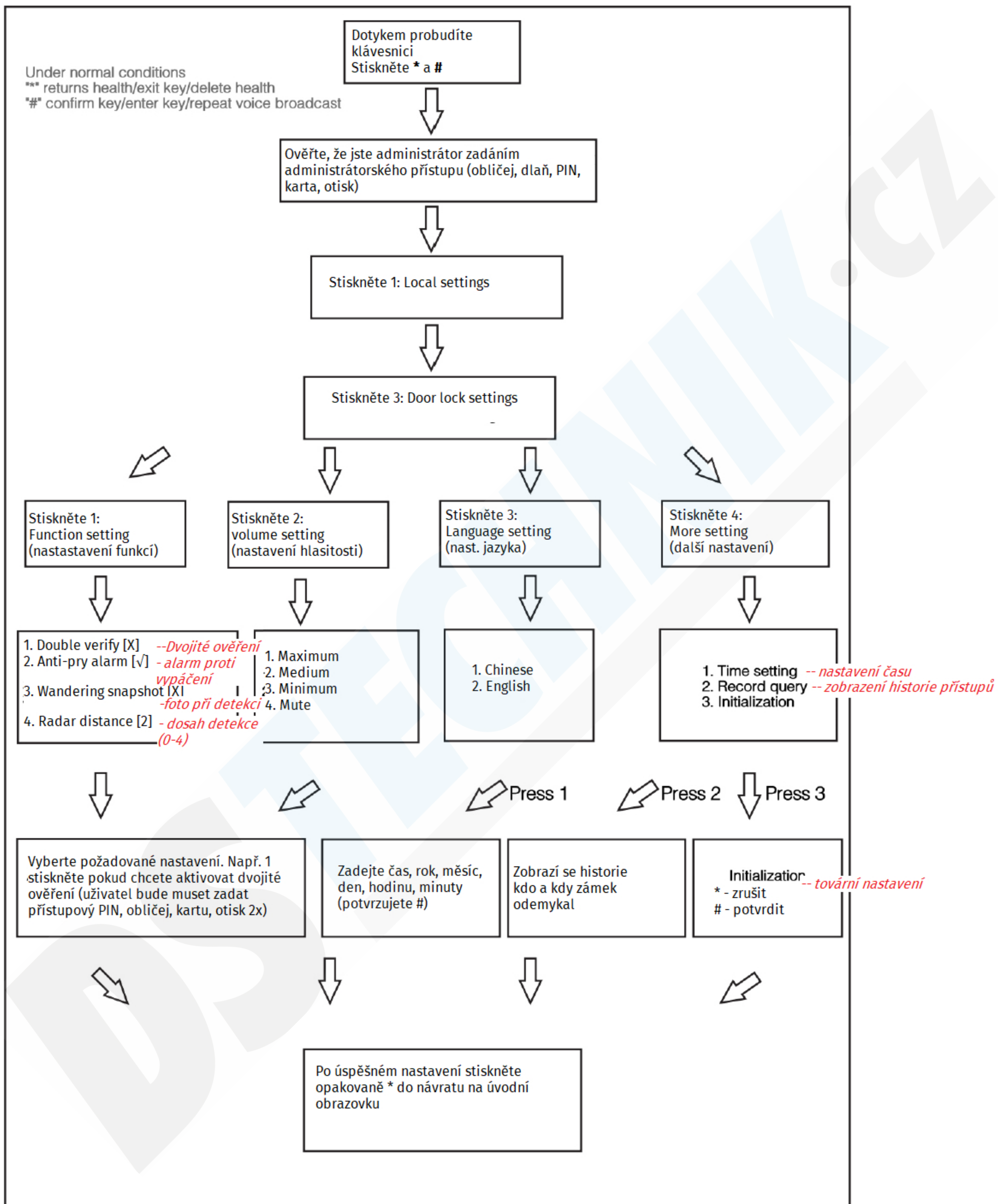
Při úspěšném přidání stiskněte
opakovaně * do úplného návratu na
úvodní obrazovku

Stiskněte 2: delete user (smazat
uživatele)

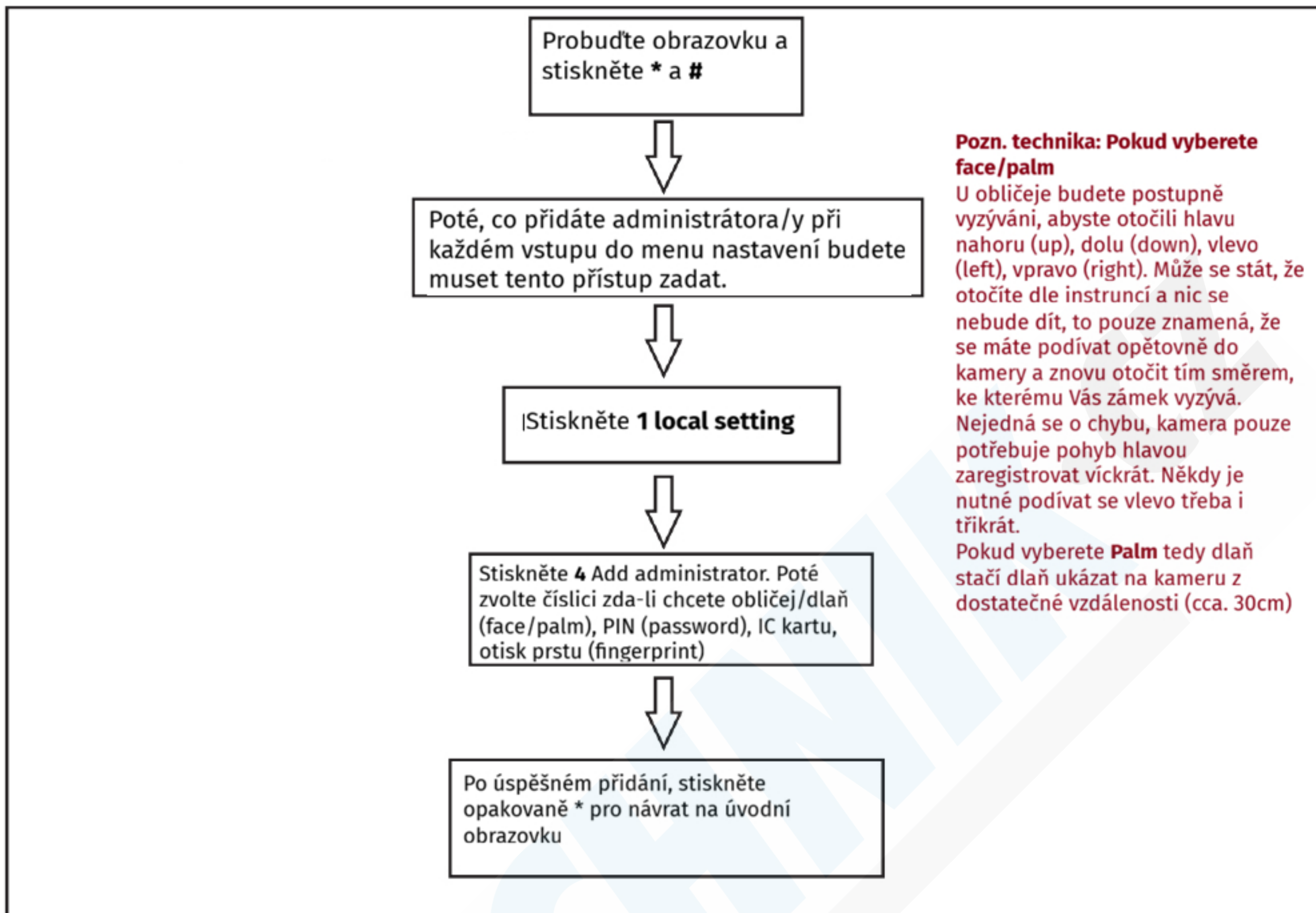
Zadejte obličej, dlaň, PIN, IC kartu
nebo otisk prstu, který si přejete
odstranit

Po úspěšném odstranění stiskněte
opakovaně * do úplného návratu na
úvodní obrazovku

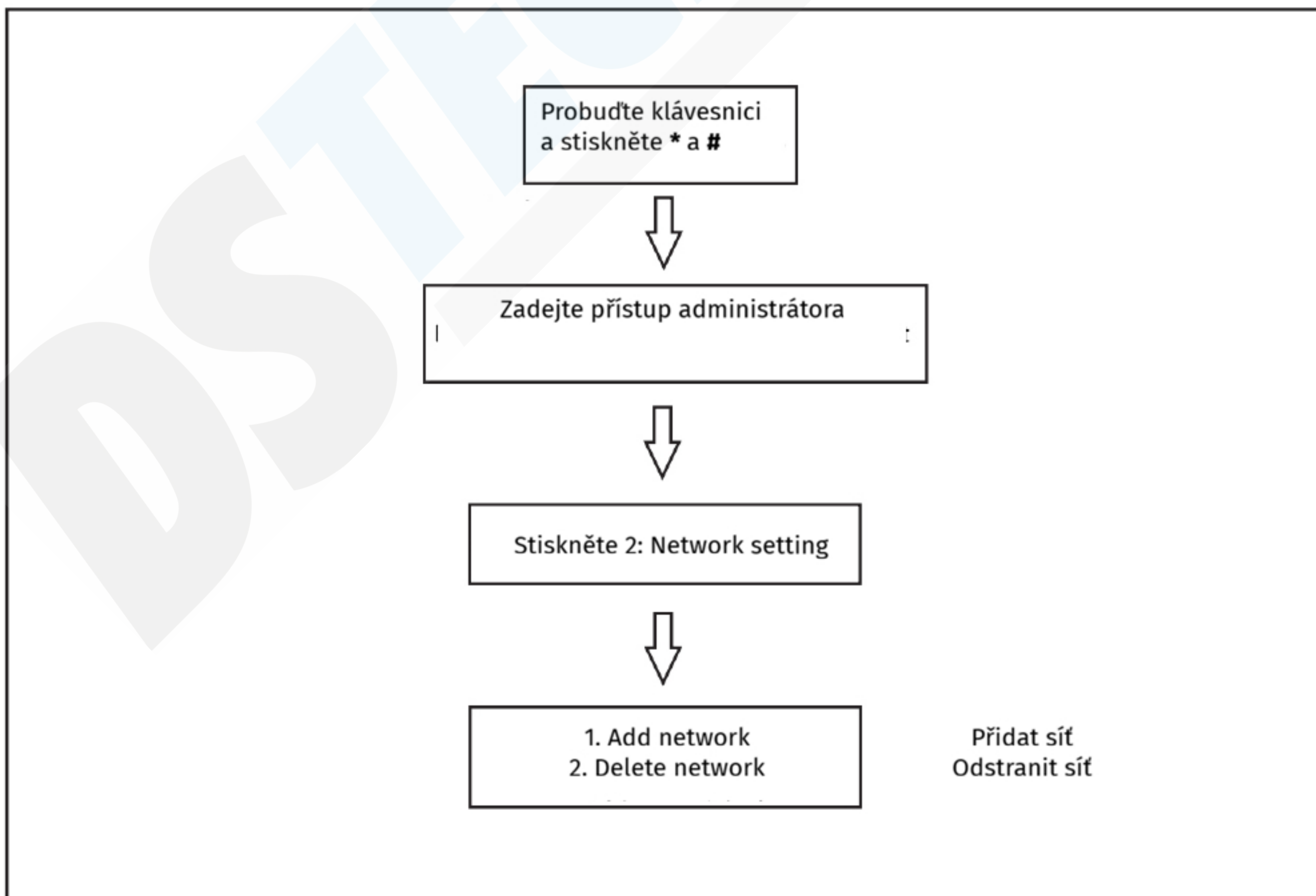
Nastavení zámku:



■ Přidání administrátora:

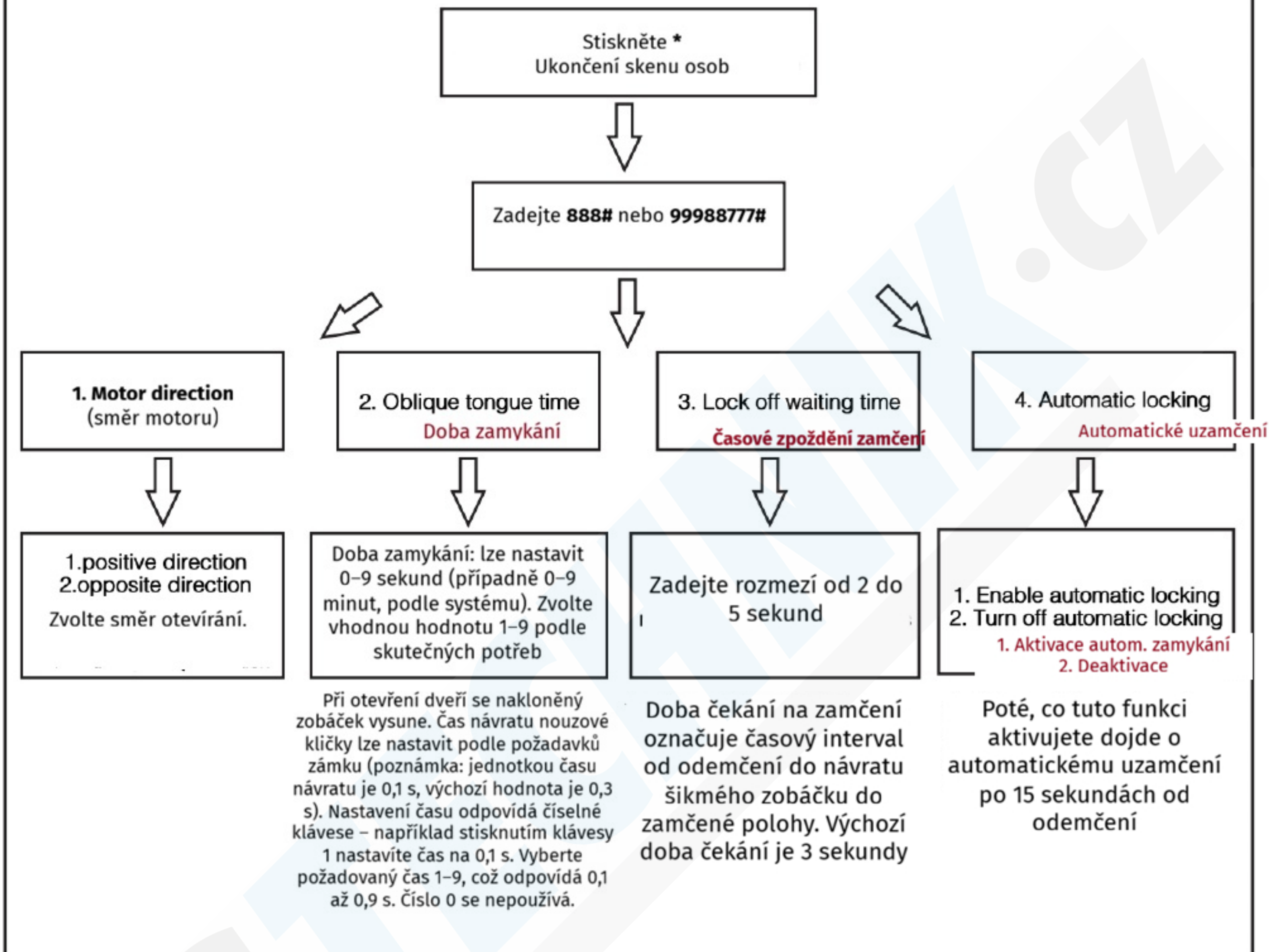


■ Nastavení sítě, párování s aplikací:

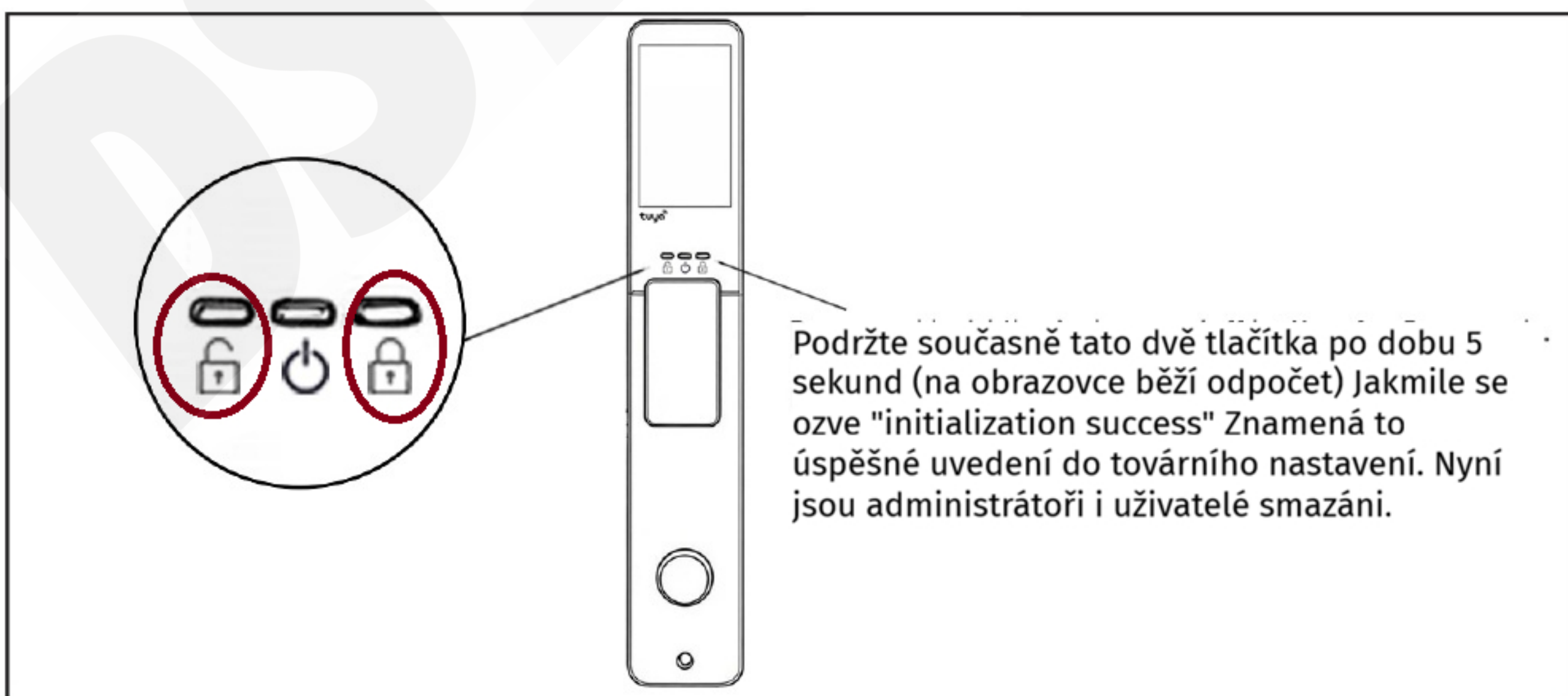


Menu nastavení pro údržbu:

Využívejte s opatrností



Tovární nastavení



Ostatní instrukce:

- Pokud je špatné heslo zadáno více než 5x za sebou během 5 minut, klávesnice se uzamkne na dobu 90 sekund a systém nebude reagovat na žádnou operaci, administrátor může zámek odemknout zadáním svého přístupu pro vstup do menu nastavení.
- ochrana proti zjištění PIN cizí osobou: pokud nechcete, aby někdo viděl Váš správný PIN kód během odemykání, zadejte před a za svůj PIN náhodné číslice ve tvaru XXXPINXXX . Pokud je tedy PIN 11111 zadejte např. 323111221

Jakmile napětí klesne pod 6,9V zámek automaticky začne spouštět výstrahu při každém odemykání. Od první výstrahy můžete ještě celkem 100x odemknout. Odemykání bude následně již nemožné a bude nutné baterii vyměnit či nabít

Detekce přítomnosti: Kamera/senzor má 10sekundovou prodlevu po každém odemčení, než se znovu aktivuje. Je to ochrana proti falešnému spuštění – když odcházíš ven, aby tě senzor hned nezachytil znovu a nezačal zbytečně skenovat.

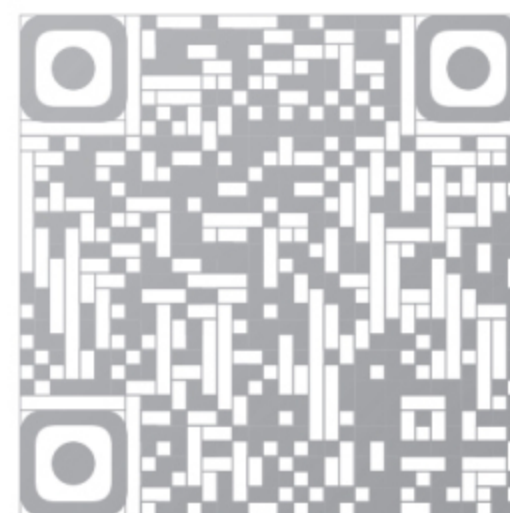
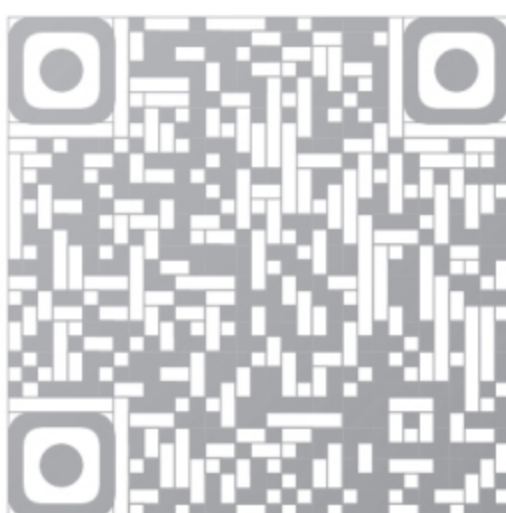
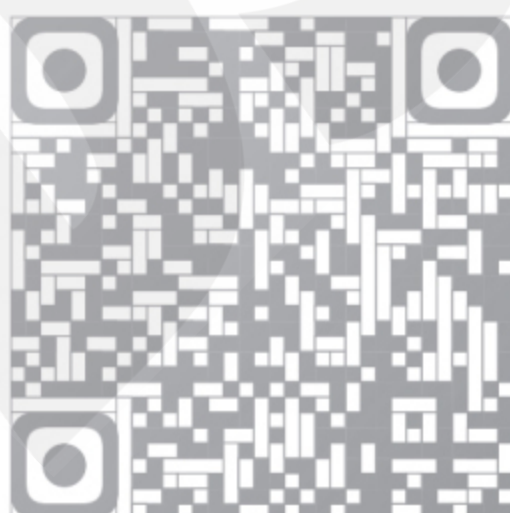
Pokud se někdo objeví před kamerou, senzor obličeje se spustí až 5x a pokud neidentifikuje obličej, který má oprávnění odemkat, nebo 5x

Detekce přítomnosti se automaticky spustí maximálně 5krát. Pokud se nepodaří rozpoznat obličej nebo se zámek neodemkne, systém detekci na 2 hodiny deaktivuje. Po uplynutí 2 hodin nebo při další operaci se funkce obnoví. Tím se zabrání opakovanému zbytečnému probouzení zámku a úspori se energie v situacích, kdy se kolem dveří často pohybují lidé (např. sousedé v bytovce)



Scan WeChat, mini program opens the door

Note: The door lock system time and administrator password must be set before use.



Installation Tutorial

[Video tutoriál k instalaci \(Čínská stránka, videa fungují\)](#)

QR kód pro přímé stažení aplikace Tuya Smart. Aplikaci naleznete také v Google Obchodě (Android) a na AppStore (iOS)

DBEJTE NA TO, ABYSTE BYLI PŘIPOJENI K SÍTI 2.4GHz , aplikace Tuya Smart nepodporuje 5G WiFi síť.

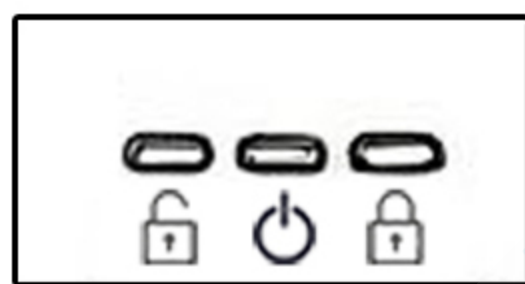
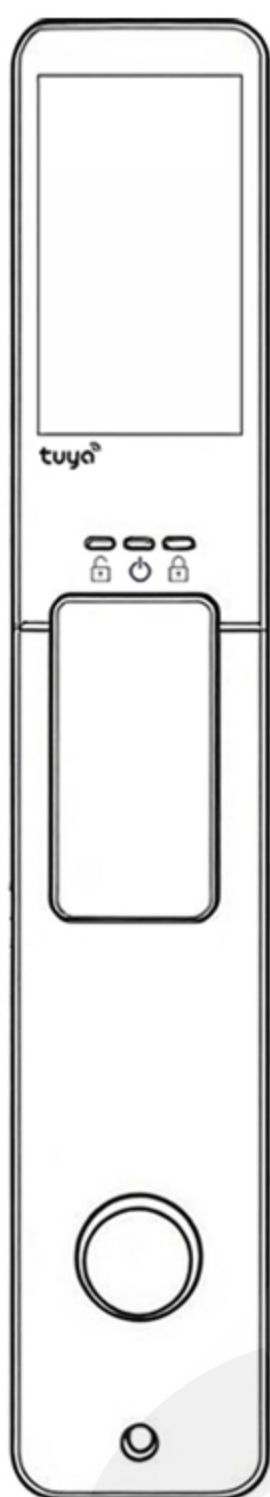


1. Plně automatický režim distribuce sítě:

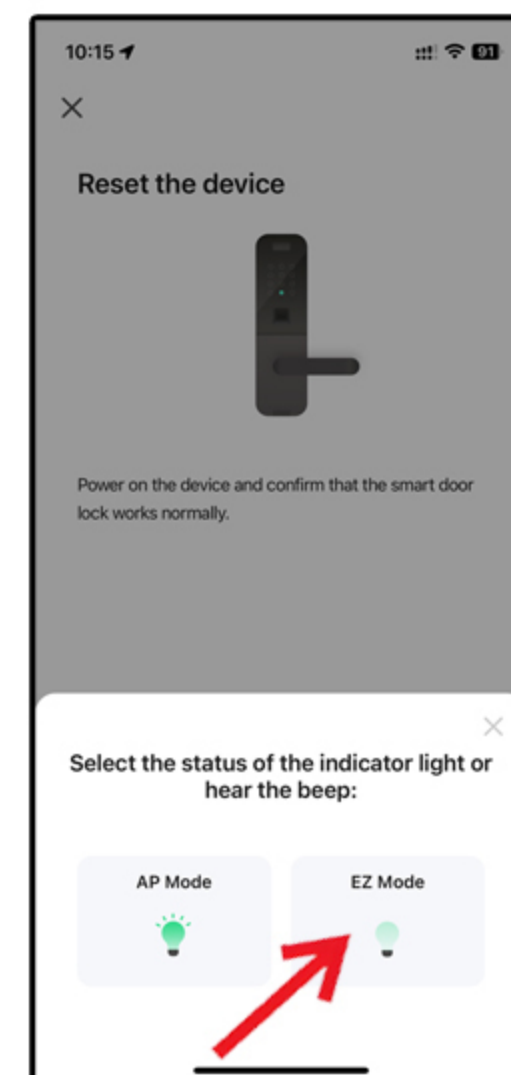
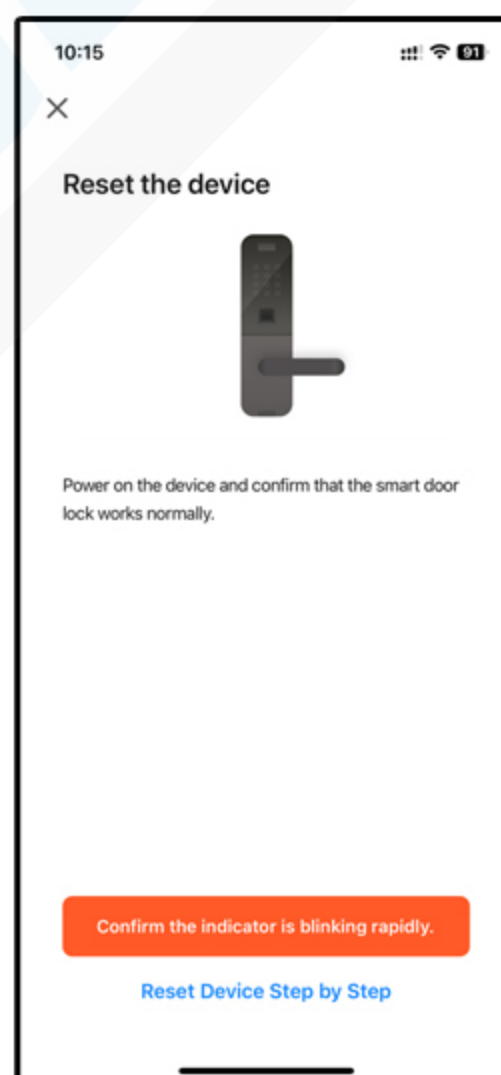
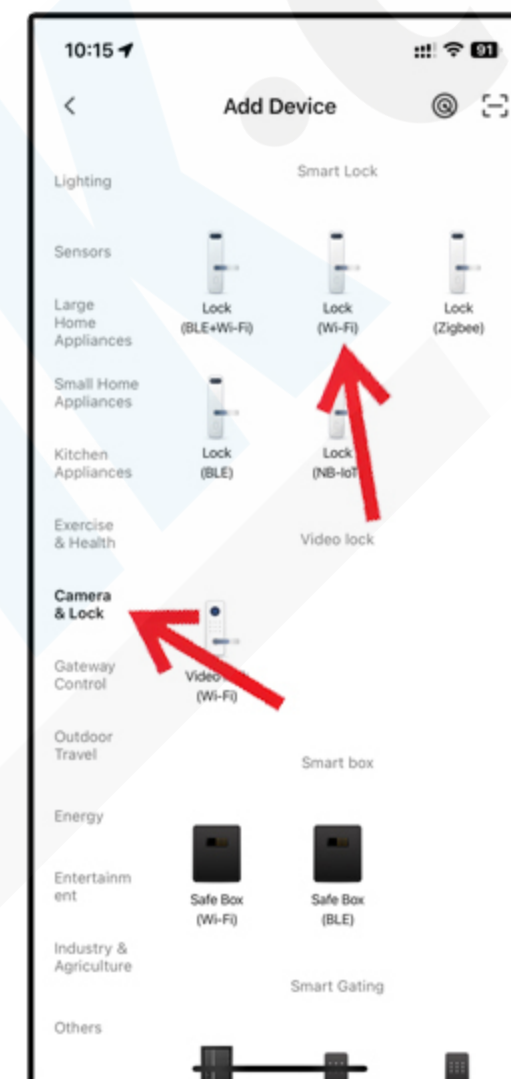
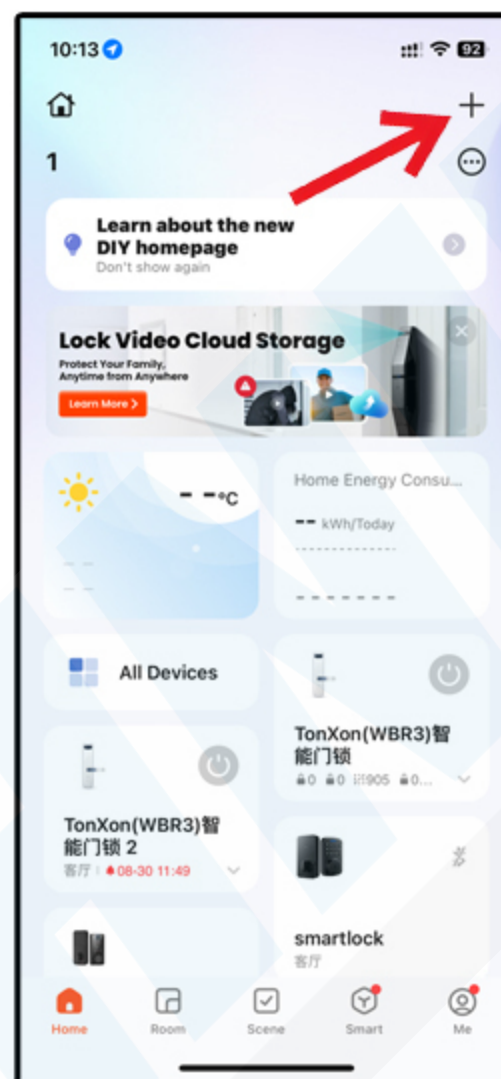
Zadejte *# zadejte přístup administrátora, vyberte 1 Wireless settings a vyberte Add network

2. Zámek by se měl v aplikaci objevit automaticky při tapnutí na pravé horní +

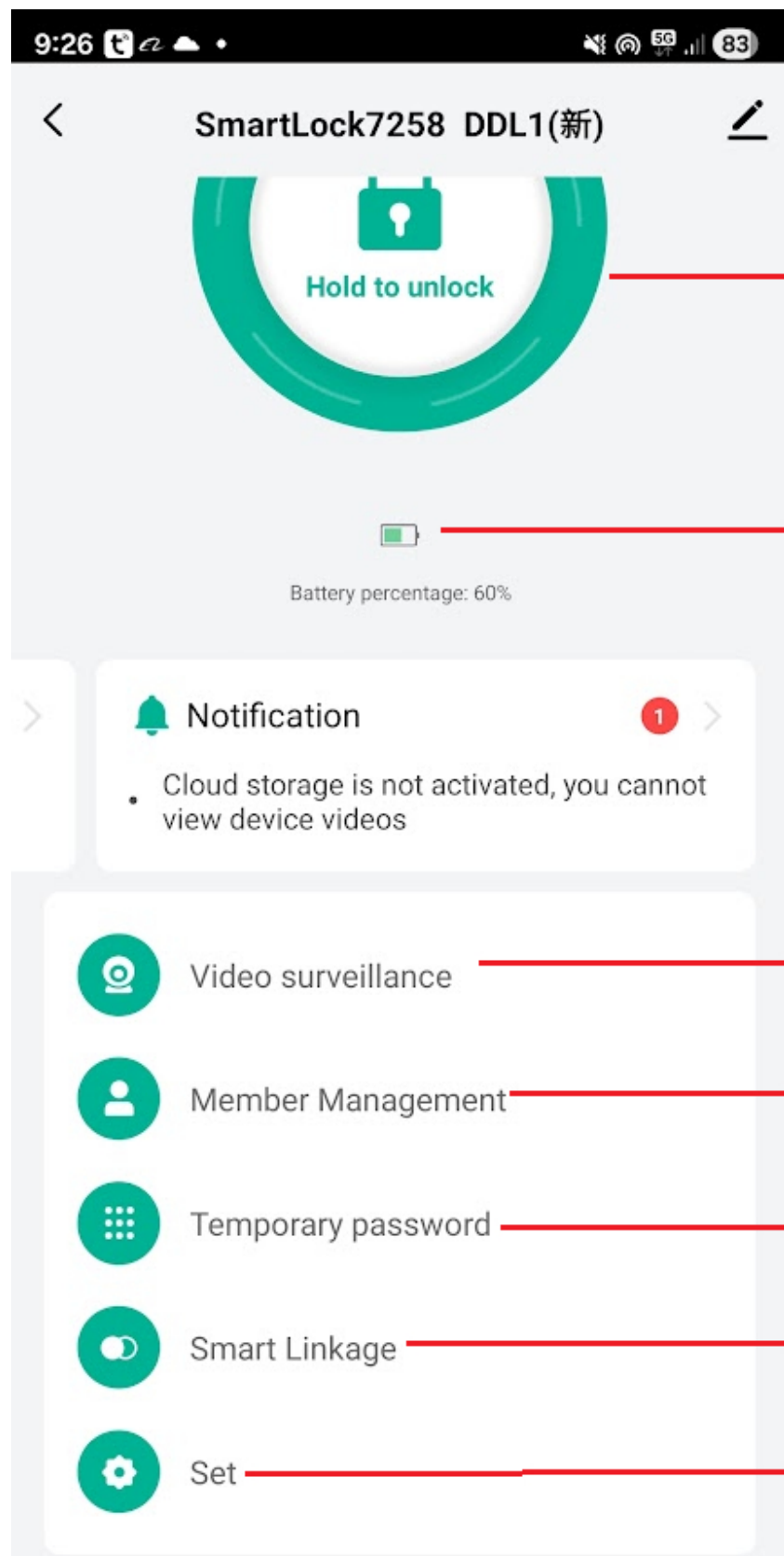
Můžete jej přidat ručně výběrem kategorie Fotoaparát&zámek kde vyberete Zámek (WiFi)



Levé: tlačítko pro otevření
Pravé: tlačítko pro uzamčení



V aplikaci nyní můžete zámek odemknout ve Vaší nepřítomnosti, pokud někdo např. zazvoní stiskem ikony zvonku na klávesnici.



Dočasný PIN:

