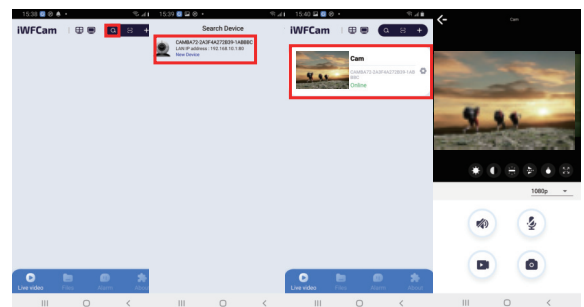


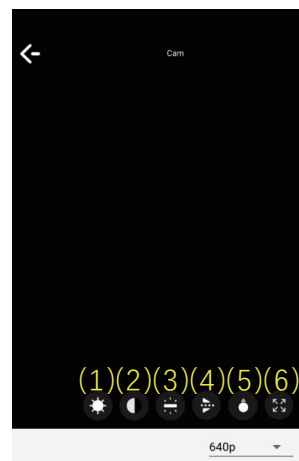


Tento postup je stejný pro Android i pro iOS telefony.

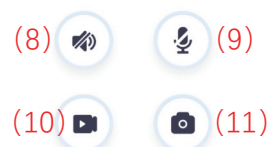
3) Otevřete aplikaci, klikněte v pravém horním rohu na lupu a kamera se v aplikaci objeví. Pro její uložení do aplikaci na ní klikněte.



4) Nyní stačí na kameru kliknout a otevře se Vám již zobrazení živého vysílání obrazu.



1. Nastavení jasu
2. Nastaveí kontrastu
3. Nepodporuje
4. Otáčení obrazu
5. Možnosti barevná/černá/bílá
6. Celá obrazovka
7. Nastavení rozlišení
8. Tlačítko pro odposlech
9. Tlačítko pro obousměrnou komunikaci (poslední dodávka tuto funkci nepodporuje)
10. Nahrávání video (ukládání do telefonu)
11. Pořízení fotografie (ukládání do telefonu)



Stáhněte si aplikaci pro mobilní telefony Android či iOS pod názvem "iWFCam" kterou najdete na Google Play nebo v AppStore. Aplikaci také můžete přímo stáhnout na stránkách [www.iwfcam.com](http://www.iwfcam.com)

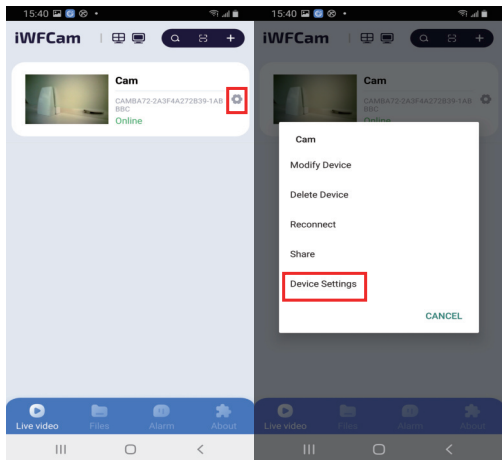


iWFCam

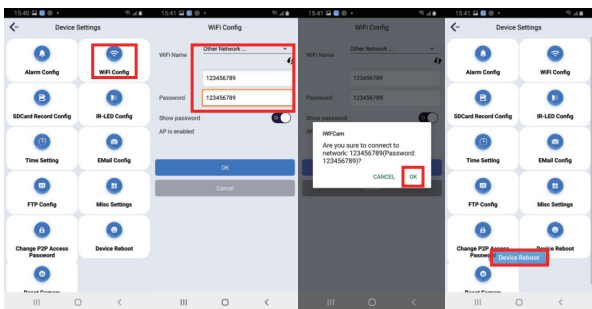
### 3. Sledování obrazu ze vzdálených míst

1) Propojení kamery přes hotspot dalšího mobilního telefonu, který je připojený k mobilnímu internetu 3/4G.

- Zapněte brýle a spárujte s aplikací dle instrukcí v předěšlé kapitole s telefonem A. Otevřete funkci hotspotu v telefonu B.
- V telefonu A se připojte k hotspotu telefonu B, ujistěte se, že máte správně vyplněné heslo
- Dle následujících obrázků přejděte do nastavení kamery "Device Settings"



Vyberte "Wifi Config" a vyberte název sítě mobilního hotspotu z telefonu B.



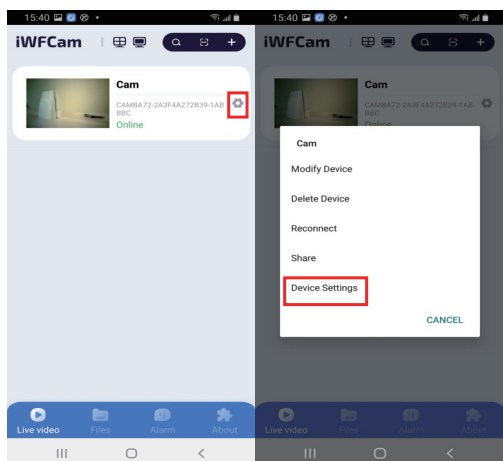
Vyplňte 2x heslo pro potvrzení správnosti a klikněte na OK. Aplikace se zeptá, zda-li chcete nastavení potvrdit. Potvrďte volbou OK. Kamera se restartuje. Dojde k jejímu automatickému vypnutí a je nutné ji opětovně ručně zapnout, aby byl tento proces správně dokončen.

Po restartu kamery dojde k vypnutí Wifi připojení mezi kamerou a telefonem A a kamera se automaticky přepojí k hotspotu telefonu B. Modrá LED dioda bude nepřetržitě svítit. Nyní lze obraz úspěšně sledovat z mobilního telefonu A.

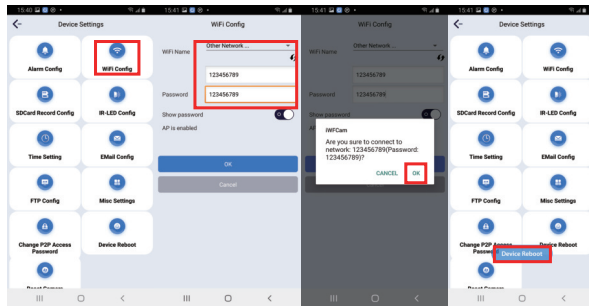
**POZN.:** Kamera disponuje funkcí automatického ukládání posledního nastavení. Pokud tedy kameru vypnete a opětovně zapnete automaticky se opět připojí k nastavenému hotspotu z telefonu B.

### 2) Párování kamery s domácí Wifi sítí - s routerem pro sledování ze vzdálených míst - nejpoužívanější

- Zapněte kameru, spárujte s aplikací dle instrukcí na začátku této příručky
- prejděte do nastavení kamery - device settings



Pozn.: Postup je totožný pro Android i pro iOS telefony

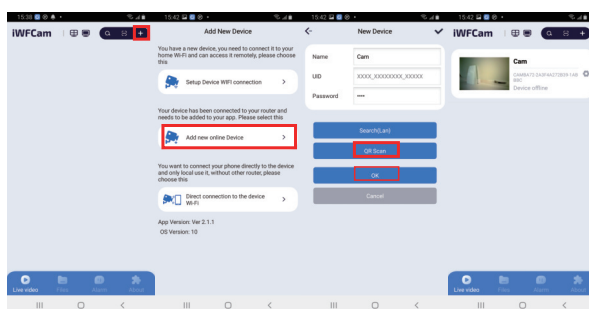


Vyberte "Wifi Config", vyberte místní Wifi síť a vyplňte její heslo 2x pro potvrzení správnosti. Klikněte na OK. Aplikace se zeptá, zda-li chcete nastavení opravdu provést. Potvrďte OK. Kamera se automaticky restartuje. Následně se kamera odpojí z lokální sítě (již nebude viditelná v dostupných Wifi sítích) a připojí se k routeru. Nyní můžete odejít kamkoliv a stále vidět obraz.

**POZN.:** Kamera disponuje funkcí automatického ukládání posledního nastavení. Pokud tedy kameru vypnete a opětovně zapnete automaticky se opět připojí k nastavené Wifi síti.

### 3) Sdílení s jinými uživateli

Chcete-li sdílet kameru s jinými uživateli, je nutné aby si také stáhli aplikaci iWFCam. Jakmile ji otevrou v pravém horním rohu zvolí + a vyberou druhou možnost "Add new online device"



Ve Vašem telefonu vyberte Settings (ikona ozubeného kolečka) a volbu "Share" (Sdílet) zobrazíte QR kód kamery. Uživatel se kterým chcete kameru sdílet pak už vybere QR scan a kód oscanuje.

**Poznámka:** továrně nastavené heslo kamery je 8888

### 4) Ostatní funkce

**RESET:** při zapnutí kameře podržte tlačítko RESET po dobu 3 sekund dokud se modrá LED dioda nezhasne, kamera se resetuje.

RESET se provádí za těchto okolností: zapomenuté heslo, uvedené do továrního nastavení, smazání nastavení Wifi, hotspotu atd.

A. obnovení režimu z WAN (vzdálený přístup) na LAN (lokální přístup - kamera se opět objeví v seznamu dostupných Wifi sítí)

B. Vynucené vypnutí kamery: když dojde k záseku kamery, nelze ji vypnout běžným způsobem, zkuste nejprve vyjmout stranici s baterií a opětovně ji nasadit.

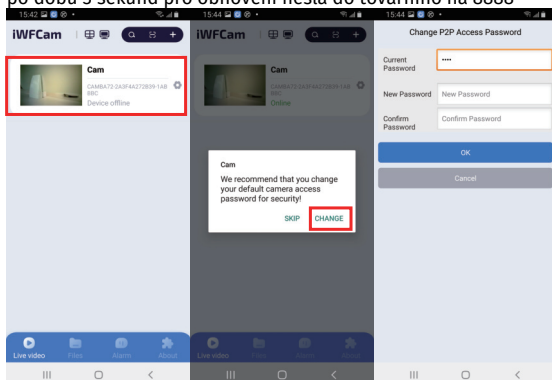
C. Změna přístupového hesla: jakmile kliknete poprvé na obraz kamery aplikace Vás vybědne ke změně továrního hesla, které je 8888. Heslo můžete ale nemusíte měnit, tuto změnu lze přeskočit.

Pozn:

a. Uživatel může změnit heslo dodatečně v nastavení (ozubené kolečko) - Device settings - Change password

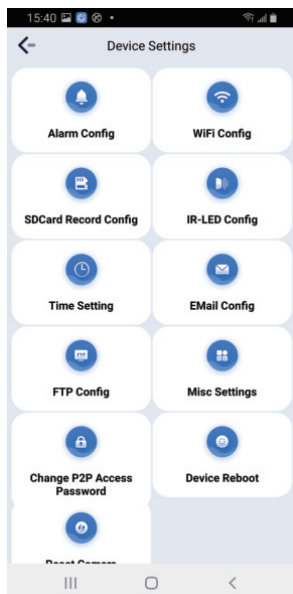
b. Pouze zadáním správného hesla můžete sledovat živý obraz a stahovat video nahrávky

c. Pokud je kamera online, uživatel může kameru resetovat podržením tlačítka RESET po dobu 3 sekund pro obnovení hesla do továrního na 8888



Pozn.: Všechny popsané operace jsou stejné pro Android systémy i pro iOS systémy. Každou aktualizací aplikace může dojít ke změnám, berte proto tento návod jako orientační.

## POPIS MENU - DEVICE SETTINGS:



### **Alarm config:** Nastavení detekce pohybu

- **Alarm schedule:** od kdy do kdy má být režim detekce aktivní  
- Warning tone - zvukové upozornění na detekci

- E-mail alert - upozornění do e-mailu  
- FT upload - odeslání na FTP server  
- Alarm interval: interval alarmového upozornění

- Push notification: notifikace do horní lišty telefonu

- Timestamp: razítko času a data pořízené snímku

### **WiFi config:** Nastavení Wifi pro vzdálený přístup

**SD card Record config:** nastavení SD karty, jak často se na ní mají snímky ukládat, rozlišení, délka jednoho záznamu (1-60 minut) nahrávání zvuku (record sound), přemazávání starých záznamů (loop record)

**IR led config:** nastavení IR led (pouze pro jiné typy kamer)

**Time settings:** nastavení času a data - vodoznak na video záznamech a fotografiích. Volbou Sync With app Time se automaticky nastaví čas dle telefonu.

**E-mail config** - nastavení e-mailu pro zasílání upozornění.

**FTP config** - nastavení FTP serveru pro zasílání záznamů

**MISC settings** - deaktivace indikační LED diody (funguje pouze pro jiné typy kamer)

**Change password** - změna hesla

**System update** - aktualizace firmware

**Device reboot** - restartování kamery.

### **Poznámky:**

- 1) Používejte zařízení v souladu s místními zákony. Porušení není zodpovědností prodejce.
- 2) Vkládejte paměťovou kartu správným směrem, aby nedošlo k jejímu poškození. Doporučujeme použít pinzetu.
- 3) Ukládejte si veškeré důležité nahrávky do počítače. V opačném případě je ztráta těchto nahrávek např. poškozením kamery na vlastní riziko.
- 4) Doporučujeme změnit přístupové heslo ke kameře, aby nedošlo k narušení Vašeho soukromí
- 5) Neskladujte kameru ve vlhkém prostředí, tato kamera nemá ochranu proti vodě
- 6) Pokud necháte kameru vždy úplně vybit, dochází ke snižování životnosti baterie. Doporučujeme tedy nabíjet kameru před každým použitím do 100% kapacity, nebo ji nabíjet dříve, než se úplně vybije. (pro nabíjení doporučujeme USB adaptér 5V min. 1A)
- 7) Nevystavujte kameru přímému slunečnímu záření
- 8) Nepoužívejte kameru v příliš znečištěném prostředí, vždy čistěte suchým nebo lehce navlhčeným hadříkem. Nepoužívejte chemii.
- 9) Kamera obsahuje elektronické součástky, které nesmí být vystavovány silnému elektromagnetickému poli.